

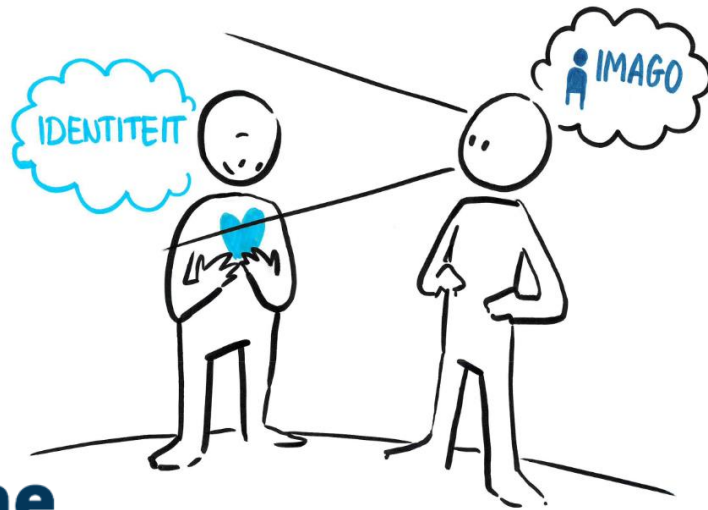
**The
Missing
Link**

2^e Daalsedijk 6a
3551 EJ Utrecht
Tel: 06 14325141
the-missinglink.nl



Cruquius/Zwaanshoek Workshop kernwaarden

om je te kunnen identificeren met een plek zijn verhalen nodig

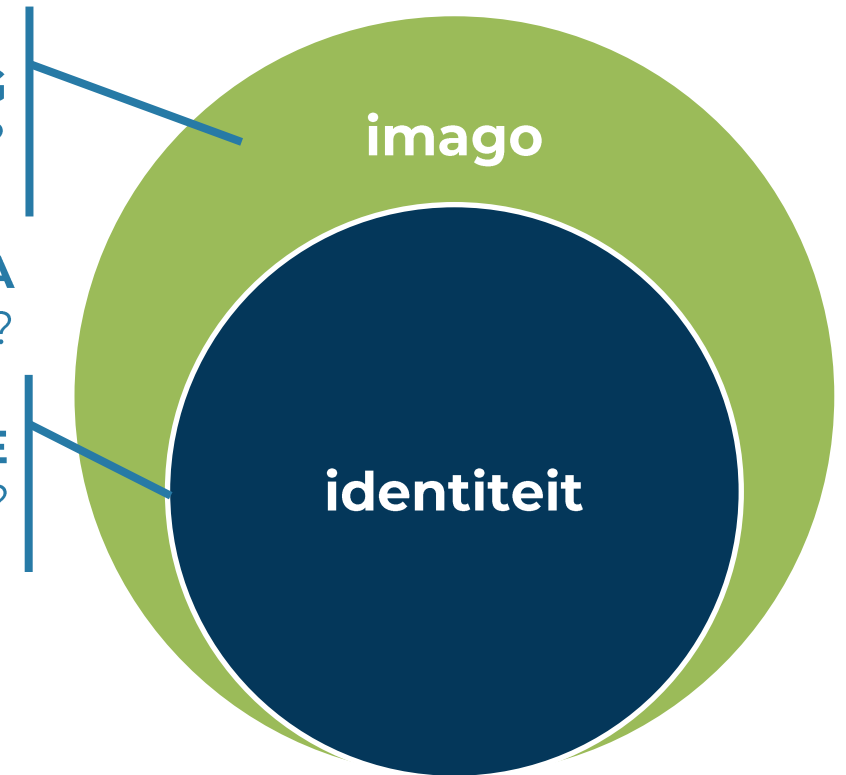


**The
Missing
Link**

UITVOERING
(toekomst) hoe laten we dat zien?

AMBITIE/ AGENDA
(heden) wie willen we zijn?

INVENTARISATIE
(verleden) wie zijn we?

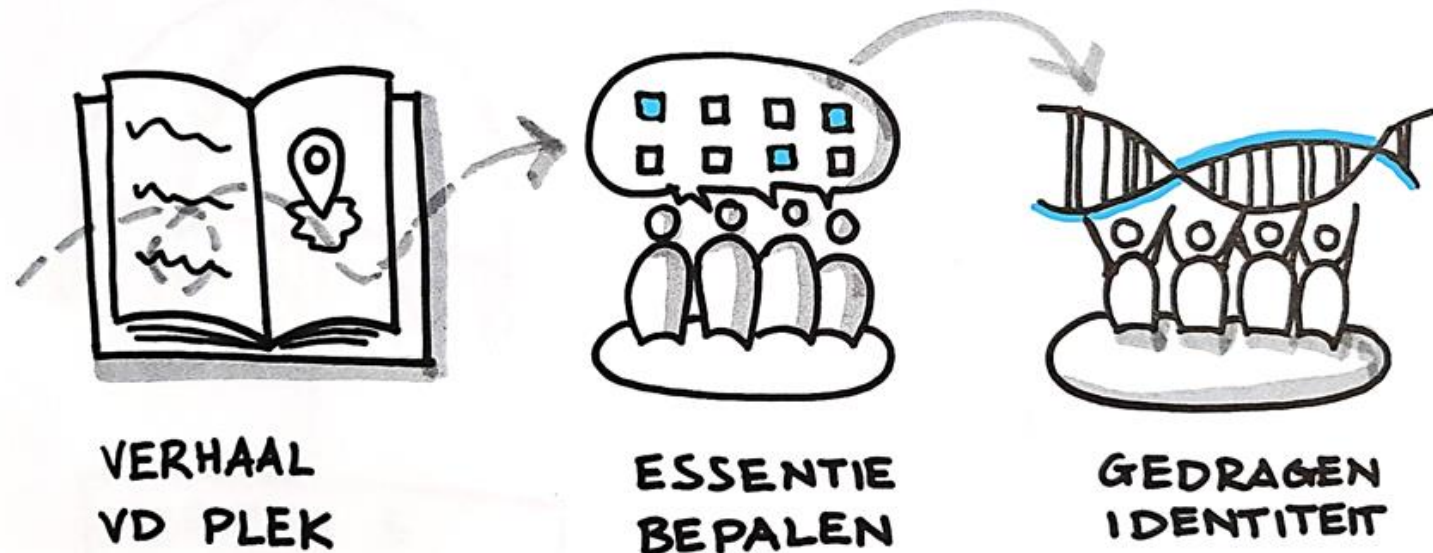


zoektocht naar...



ingenieurs
planologen
rijke stedelingen
agrariërs
blekers
pioniers
polderjongens
handelaars
vissers

Landschap als bestemming	Heerlijkheid Heemstede, buitenhuizen, recreatie, pioniers, strandwallen
Strategisch landschap	Stelling Amsterdam, Schiphol
Gepland landschap	Nieuwe polder, nieuwe maatschappij
Landschap als bron	Ontginning, Amersfoort, zandwinning, blekerijen, bollenteelt
Verbonden landschap	Bruggen, dijkdorpen, wegen, Schiphol, vaarten, zusterdorpen, ringvaart



Groep A



buitenplaats als ontmoetingsgebouw, polder, passend, organisch vs rechte lijnen, weids, verbondenheid

Groep B



verandering van het landschap, rechte lijnen / sociale cohesie, verbondenheid dorpen, bij elkaar komen / recreatie, groen omgeving

Beide groepen kwamen op nagenoeg dezelfde selectie uit. Alleen het kaartbeeld verschilde.

- De handen staan voor de sociale verbondenheid tussen de dorpen/ bewoners en de wens elkaar tussen Cruquius en Zwaanshoek te kunnen ontmoeten.
- Het verhaal van het historische recreatielandschap met de vele buitenplaatsen wordt gezien als mooie inspiratiebron voor de toekomstige plannen. Het feit dat er genoeg groen en water in de buurt is, wordt gekoesterd.
- De geografische kaarten geven aan dat de polderstructuren behouden moeten worden en dat men graag organische lijnen (zoals die van het oude meer) ziet toegevoegd in de plannen.

Wat uit het verhaal is voor jou het meest karakteristiek voor deze plek?

Welke kwaliteiten uit het verhaal van de plek wil je meenemen voor de toekomst?